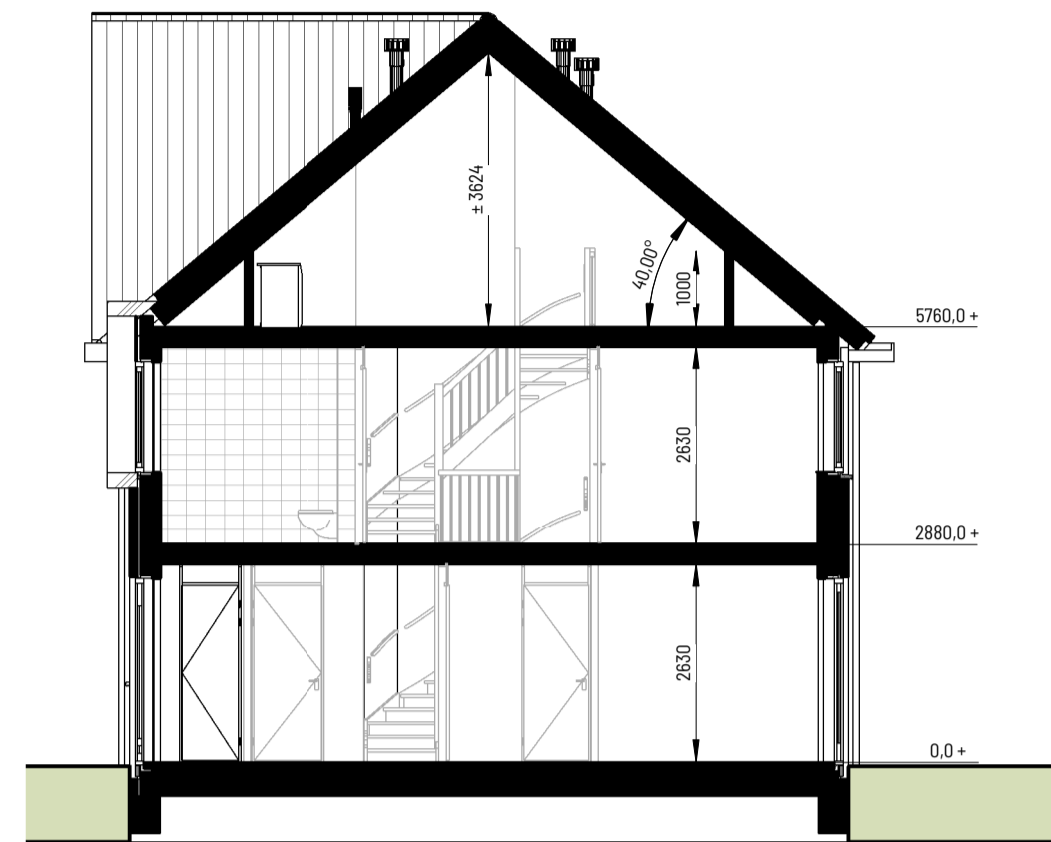




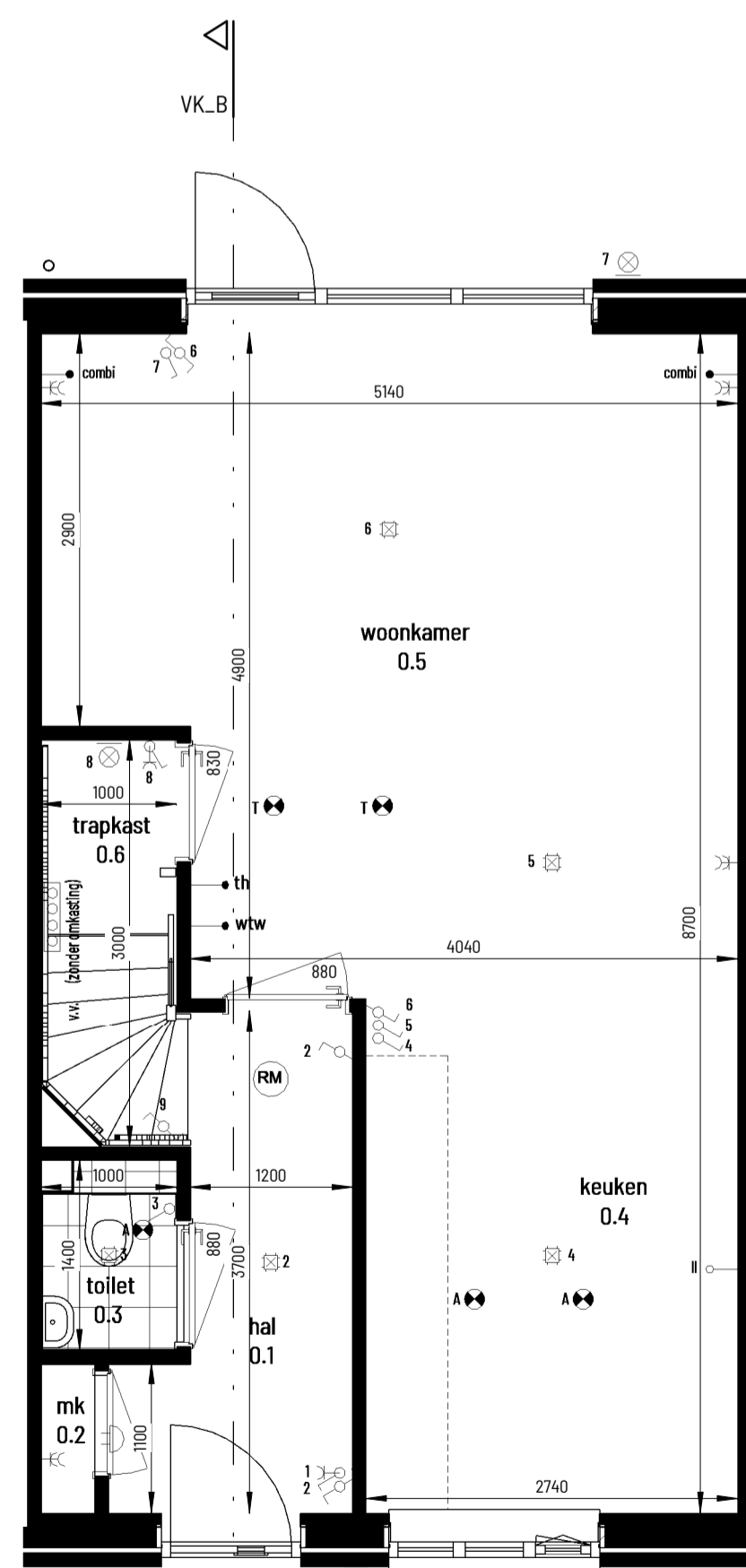
voorgevel
1: 100



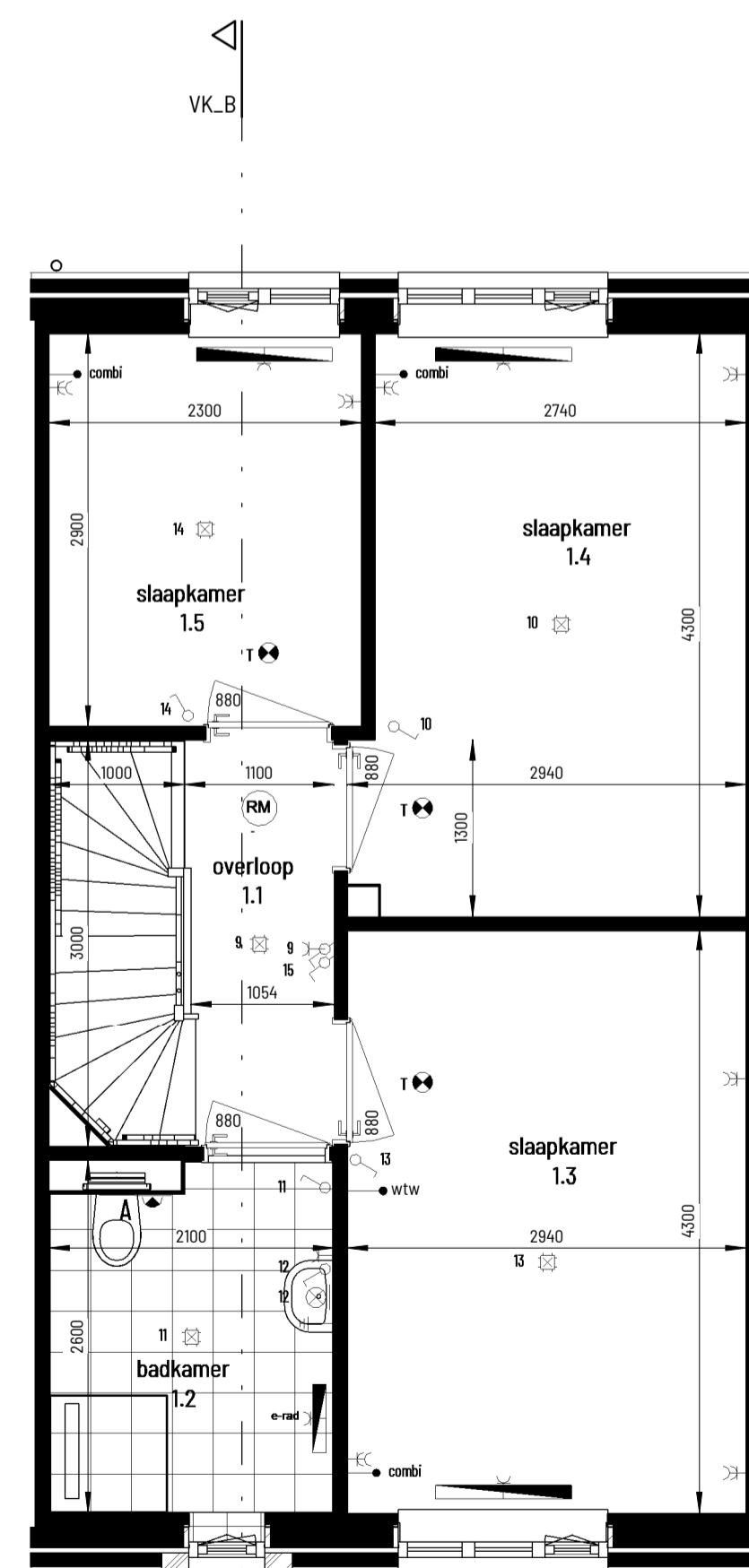
achtergevel
1: 100



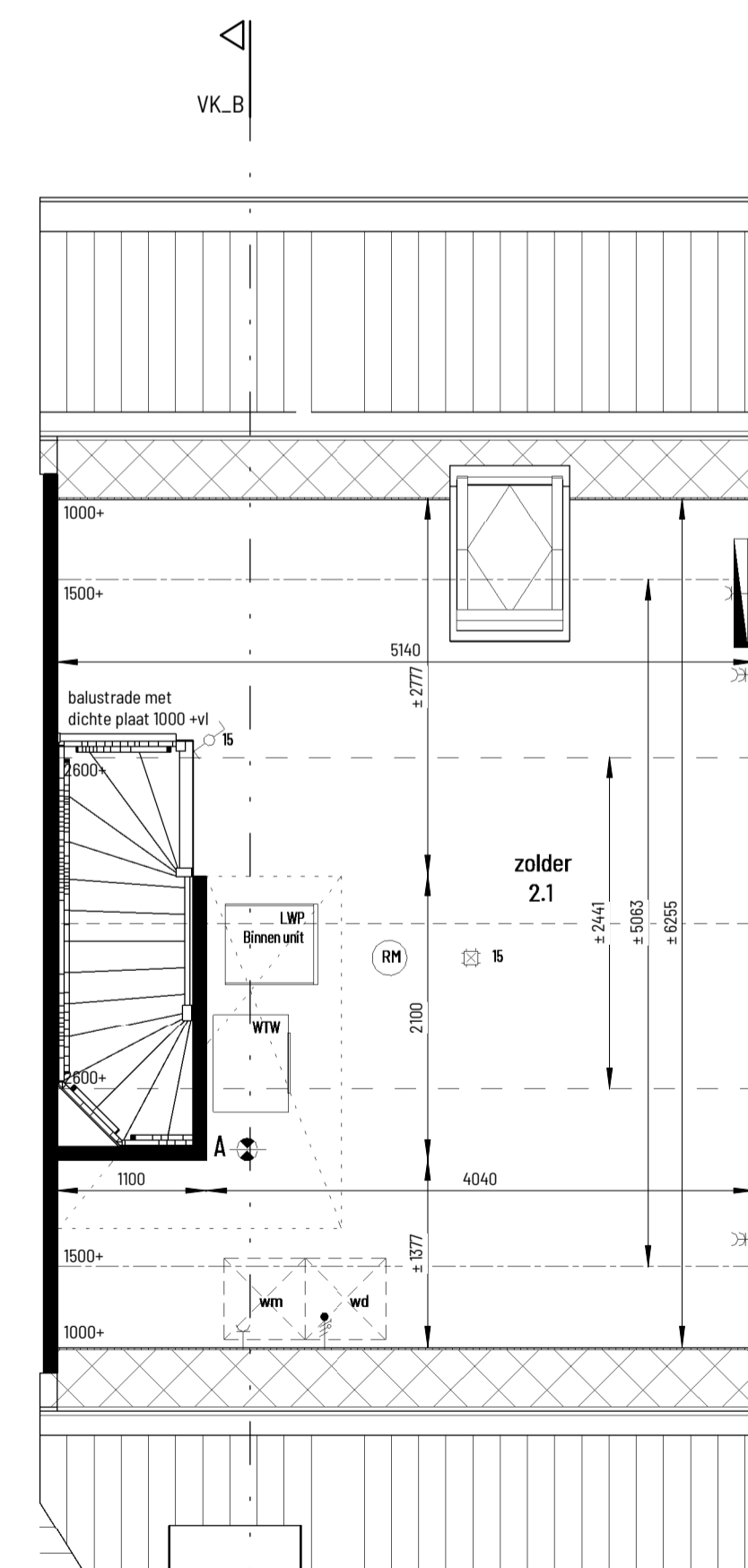
doorsnede B-B
1: 100



begane grond
1: 50



eerste verdieping
1: 50



tweede verdieping
1: 50

	plafondlichtpunt
	wandlichtpunt
	enkelpolige schakelaar
	wisselschakelaar
	bediening WTW, d.m.v. een CO2 sensor bediening in woonkamer en ouder slaapkamer
	aansluitpunt thermostaat
	aansluitpunt wasdroger
	dubbele wandcontactdoos
	enkele wandcontactdoos
	combi kabel COAX/UTP voorzien van klemdeksel
	aansluitpunt t.b.v. omvormer (PV)
	centraal aard punt (CAP)
	rookmelder
	afvoerventiel mechanische ventilatie, positie indicatief
	wandafvoerventiel mechanische ventilatie, positie indicatief
	schel
	voordeurbel
	radiator
	verwarmingstoestel / warmwaterstoestel
	boiler
	vloerverwarming verdeler
	opstelplaats wasautomaat / wasdroger
	deurkozijn = deurbreedte

maatvoering in de plattgronden zijn 'circa' maten.
leidingen en kanalenverloop conform opgave installateur.
elektra wordt conform opgave installateur uitgevoerd.
aantallen en plaats aansluitingen / schakelaars indicatief.
installaties, alsmede afmeting.
aantal en plaats radiatoren indicatief
deze worden conform opgave installateur uitgevoerd

zonnepanelen indicatief, aantal panelen = positie conform berekening



't Leemer
WOONEN AAN DE GROENE LOPER