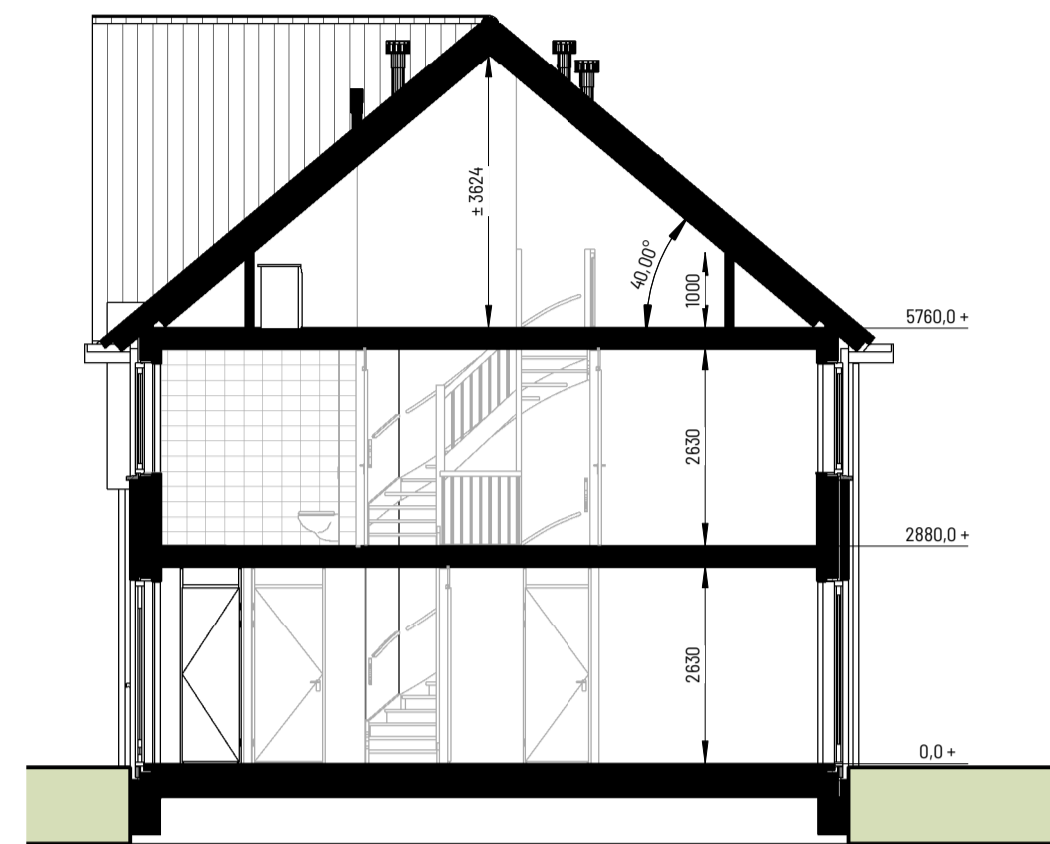




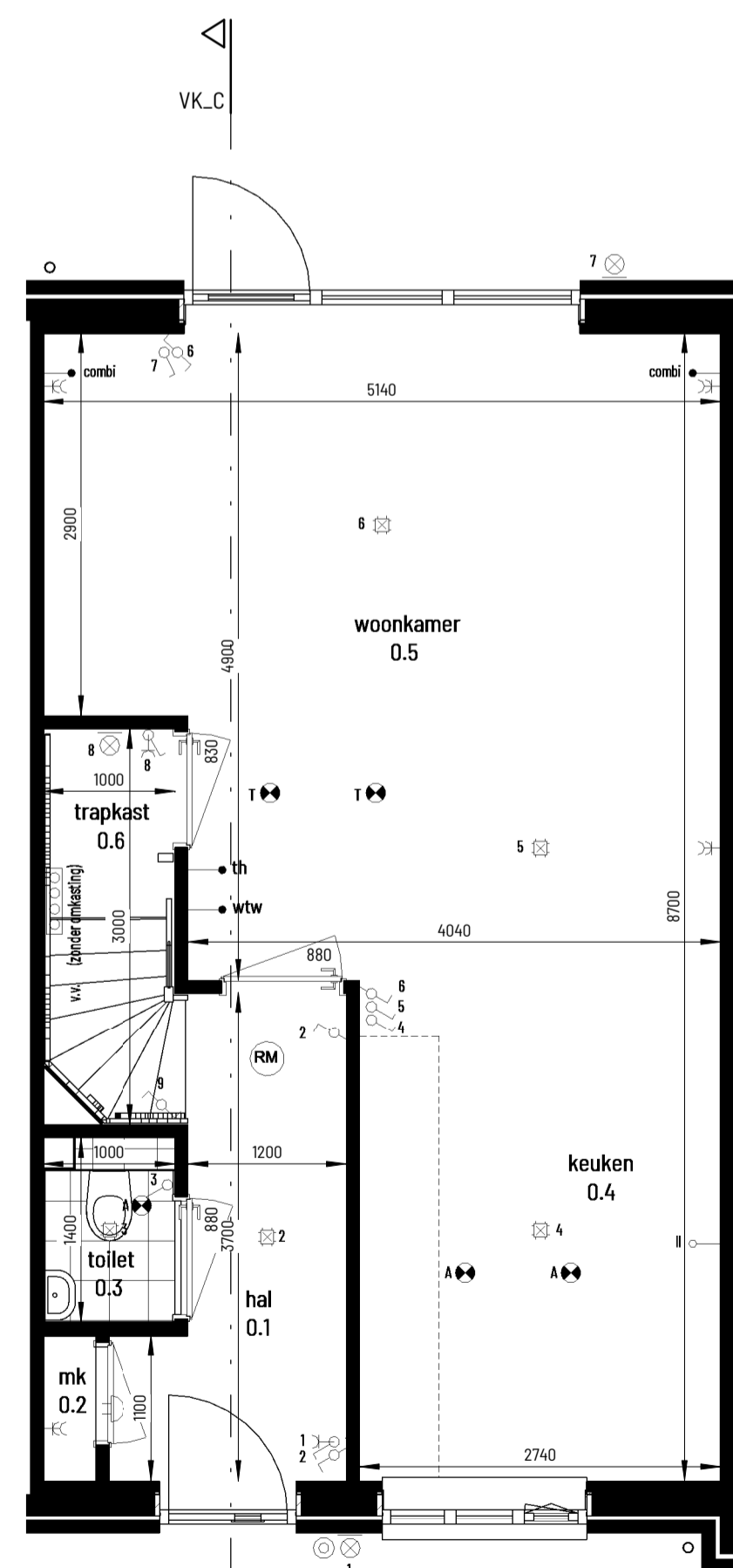
voorgevel
1: 100



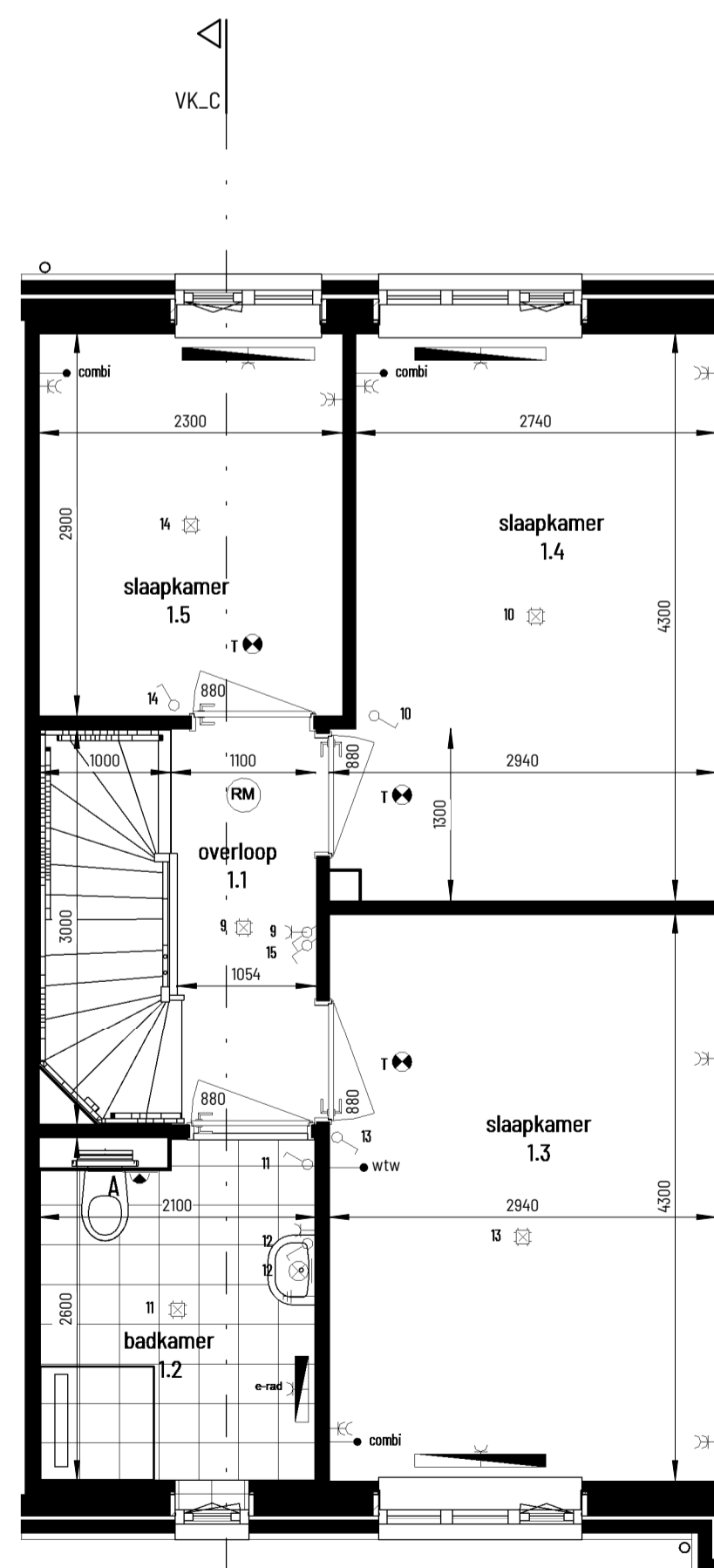
achtergevel
1: 100



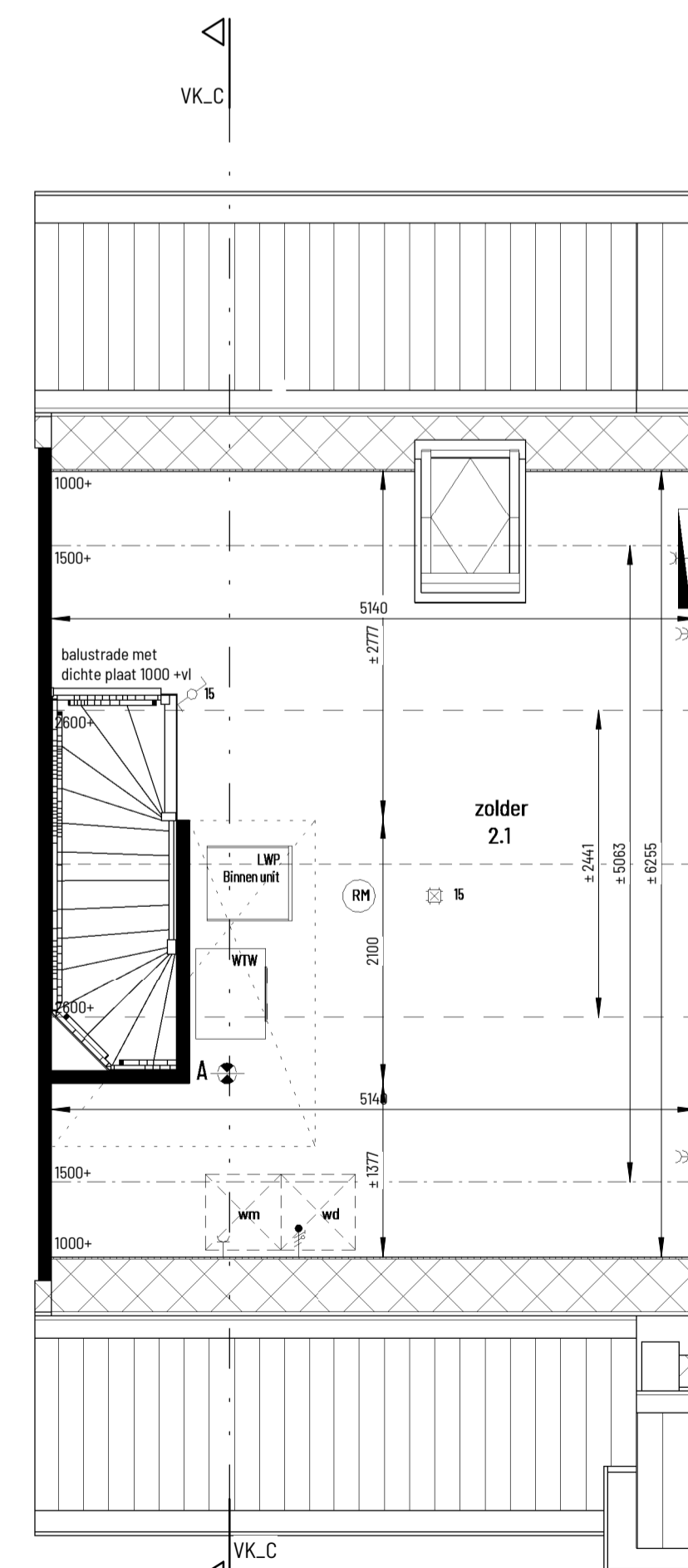
doorsnede C-C
1: 100



begane grond
1: 50



eerste verdieping
1: 50



tweede verdieping
1: 50

- plafondlichtpunt
- wandlichtpunt
- enkelpolige schakelaar
- wisselschakelaar
- bediening WTW, d.m.v. een CO2 sensor
bediening in woonkamer en ouder slaapkamer
- aansluitpunt thermostaat
- aansluitpunt wasdroger
- dubbele wandcontactdoos
- enkele wandcontactdoos
- combi kabel COAX/UTP voorzien van klemdeksel
- aansluitpunt t.b.v. omvormer (PV)
- centraal aard punt (CAP)
- rookmelder
- afvoerventiel mechanische ventilatie, positie indicatief
- wandafvoerventiel mechanische ventilatie, positie indicatief
- schel
- voordeurbel
- radiator
- verwarmingstoestel / warmwatertoestel
- boiler
- vloerverwarming verdeler
- opstelplaats wasautomaat / wasdroger
- deurkozijn = deurbreedte

maatvoering in de plattgronden zijn 'circa' maten.
leidingen en kanalenverloop conform opgave installateur.
elektra wordt conform opgave installateur uitgevoerd.
aantallen en plaats aansluitingen / schakelaars indicatief.
installaties, alsmede afmeting.
aantal en plaats radiatoren indicatief
deze worden conform opgave installateur uitgevoerd

zonnepanelen indicatief, aantal panelen = positie conform berekening



't Leemer
WOONEN AAN DE GROENE LOPER