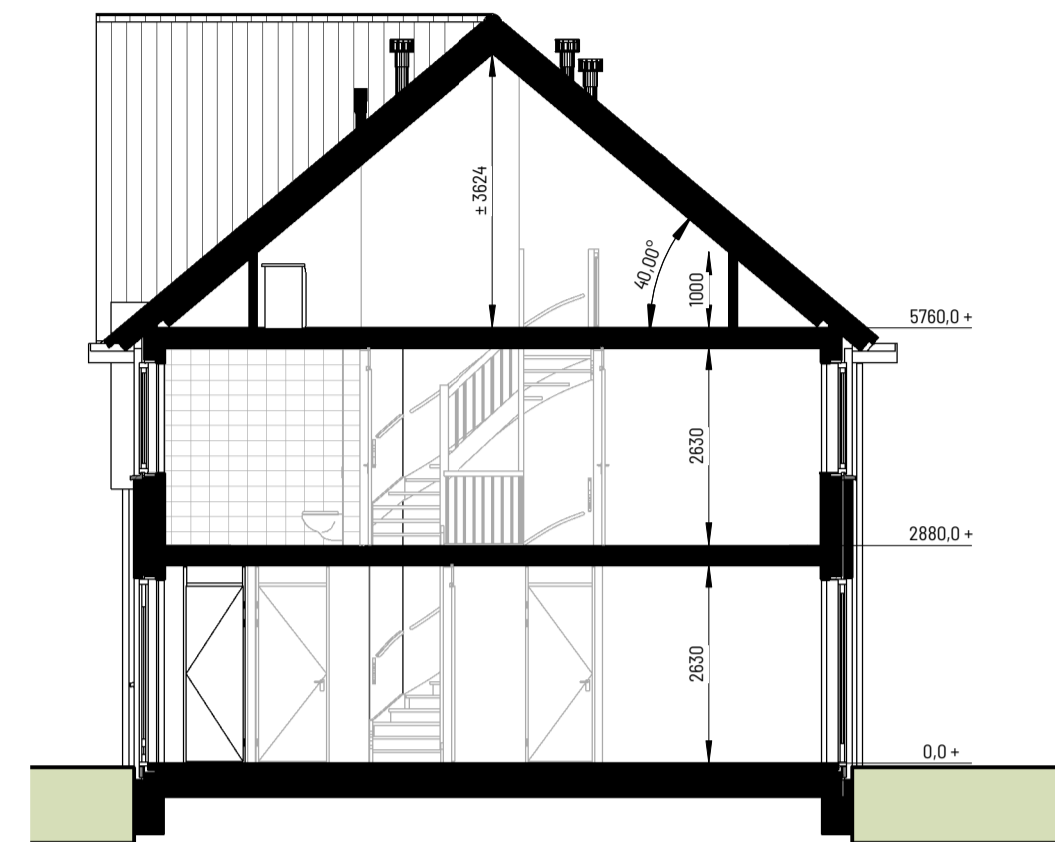




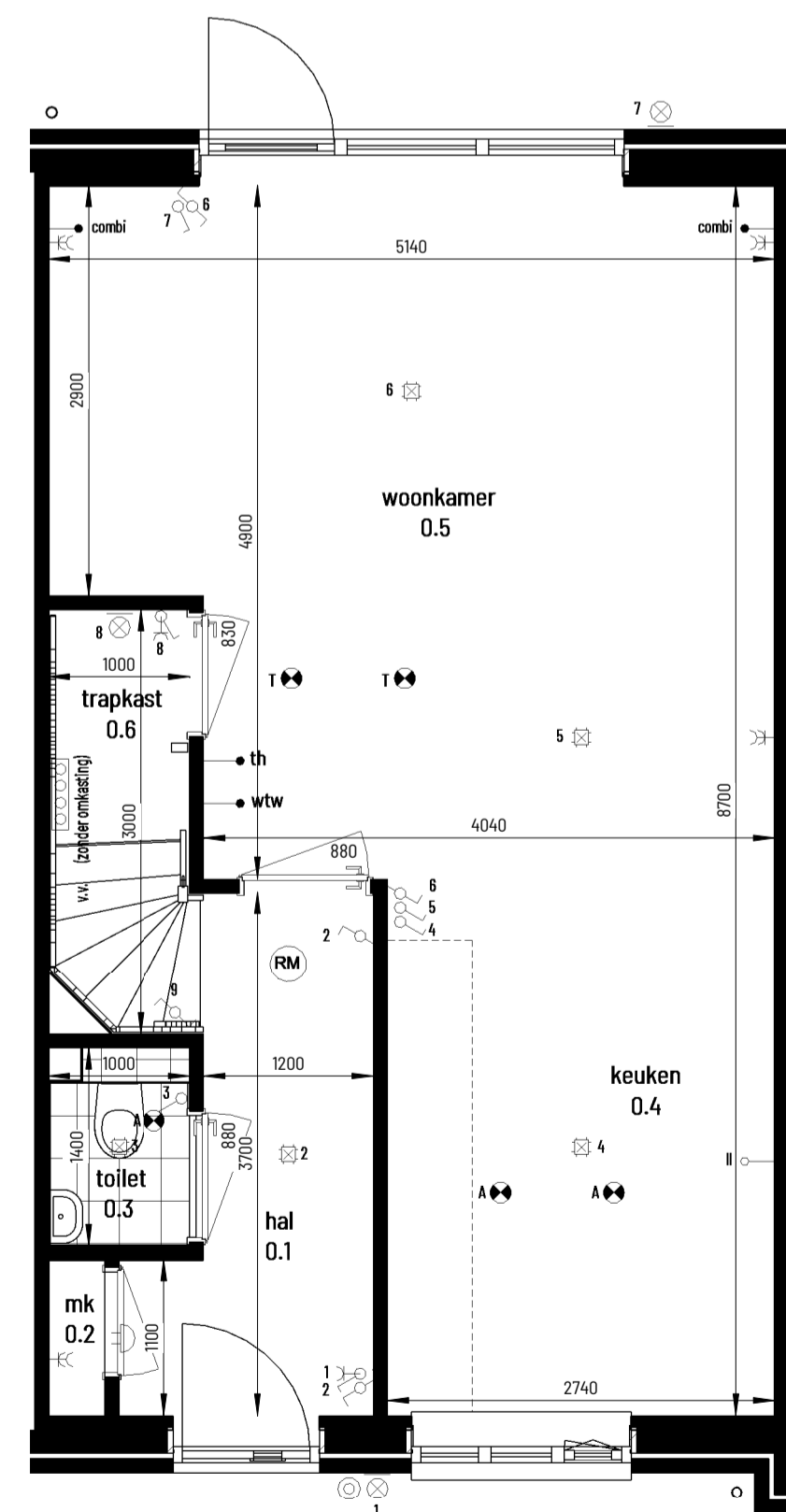
voorgevel  
1: 100



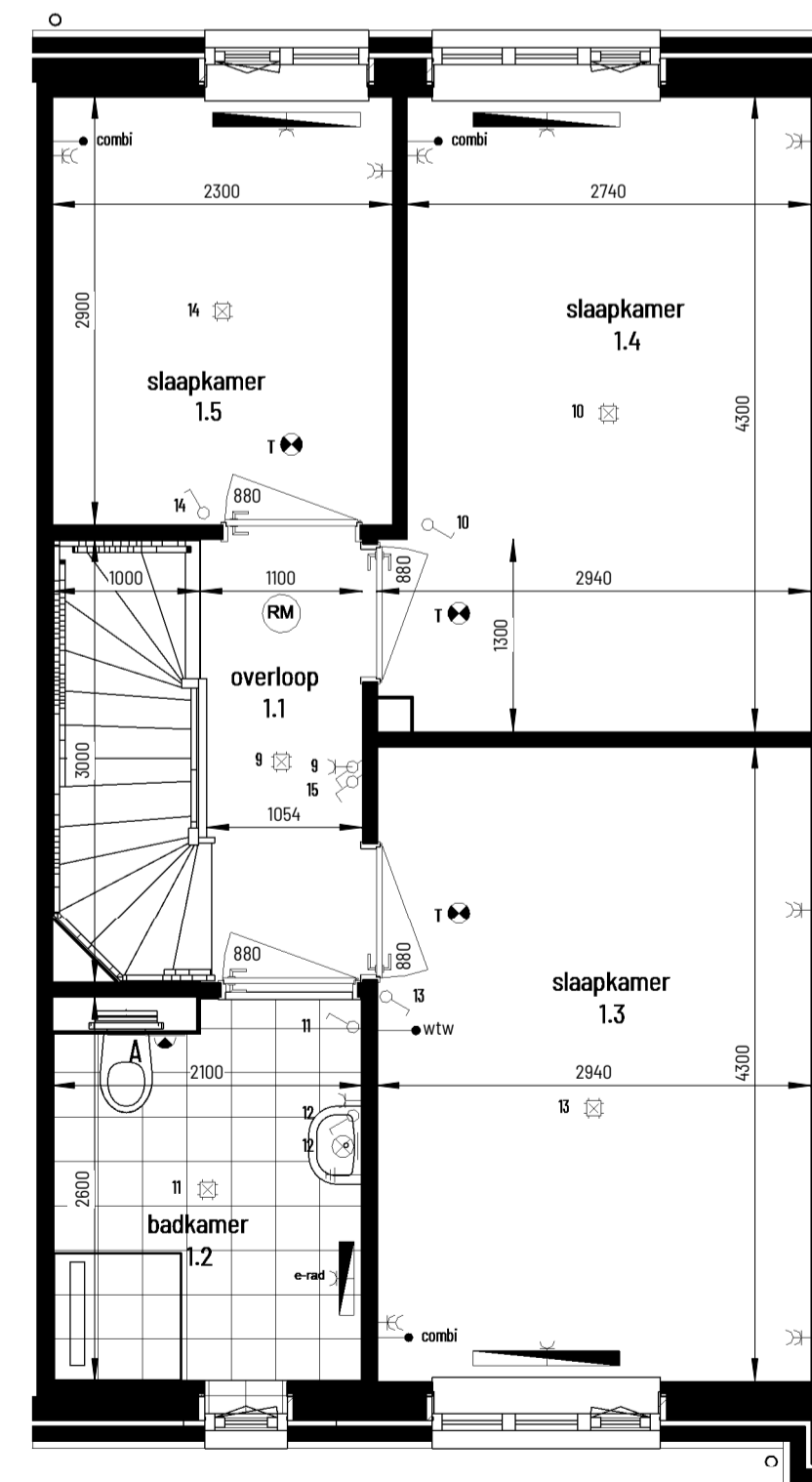
achtergevel  
1: 100



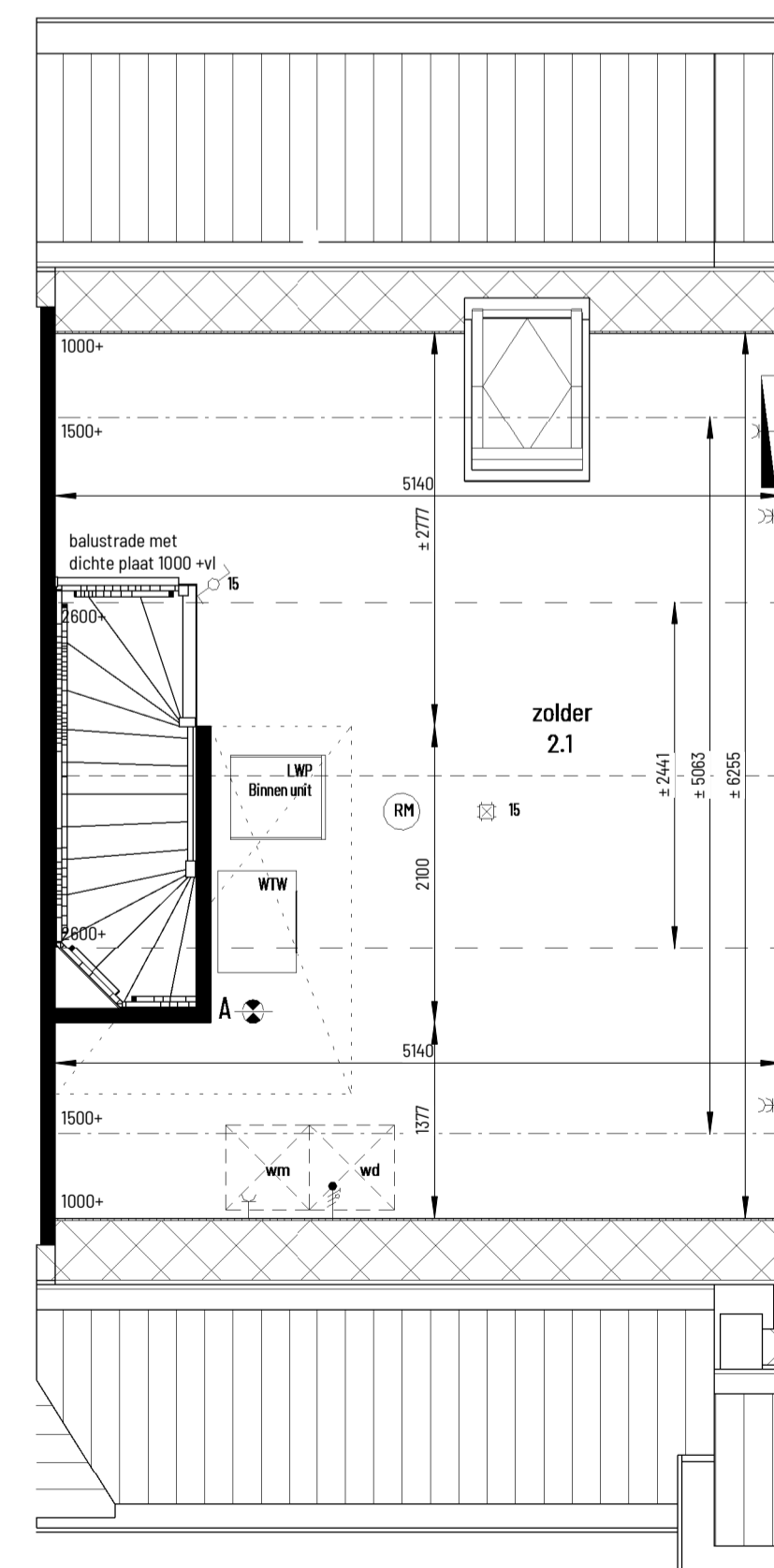
doorsnede C-C  
1: 100



begane grond  
1: 50



eerste verdieping  
1: 50



tweede verdieping  
1: 50

	plafondlichtpunt
	wandlichtpunt
	enkelpolige schakelaar
	wisselschakelaar
	bediening WTW, d.m.v. een CO2 sensor
	bediening in woonkamer en ouder slaapkamer
	aansluitpunt thermostaat
	aansluitpunt wasdroger
	dubbele wandcontactdoos
	enkele wandcontactdoos
	combi kabel COAX/UTP voorzien van klemdeksel
	aansluitpunt t.b.v. omvormer (PV)
	centraal aard punt (CAP)
	rookmelder
	afvoerventiel mechanische ventilatie, positie indicatief
	wandafvoerventiel mechanische ventilatie, positie indicatief
	schel
	voordeurbel
	radiator
	verwarmingstoestel / warmwatertoestel
	boiler
	vloerverwarming verdeler
	opstelplaats wasautomaat / wasdroger
	deurkozijn = deurbreedte

maatvoering in de plattegronden zijn 'circa' maten.  
leidingen en kanalenverloop conform opgave installateur.  
elektra wordt conform opgave installateur uitgevoerd.  
aantallen en plaats aansluitingen / schakelaars indicatief.  
installaties, alsmede afmeting.  
aantal en plaats radiatoren indicatief  
deze worden conform opgave installateur uitgevoerd

zonnepanelen indicatief, aantal panelen = positie conform berekening



**'t Leemer**  
WOONEN AAN DE GROENE LOPER

Project naam Nieuwbouw 9 woningen te Oldenzaal	Aantal woningen en woningtype type F	Datum: 04-01-2022	Formaat: A1
Onderdeel Verkooptekening	Bouwnummers 15	Tekening nummer vk-08	