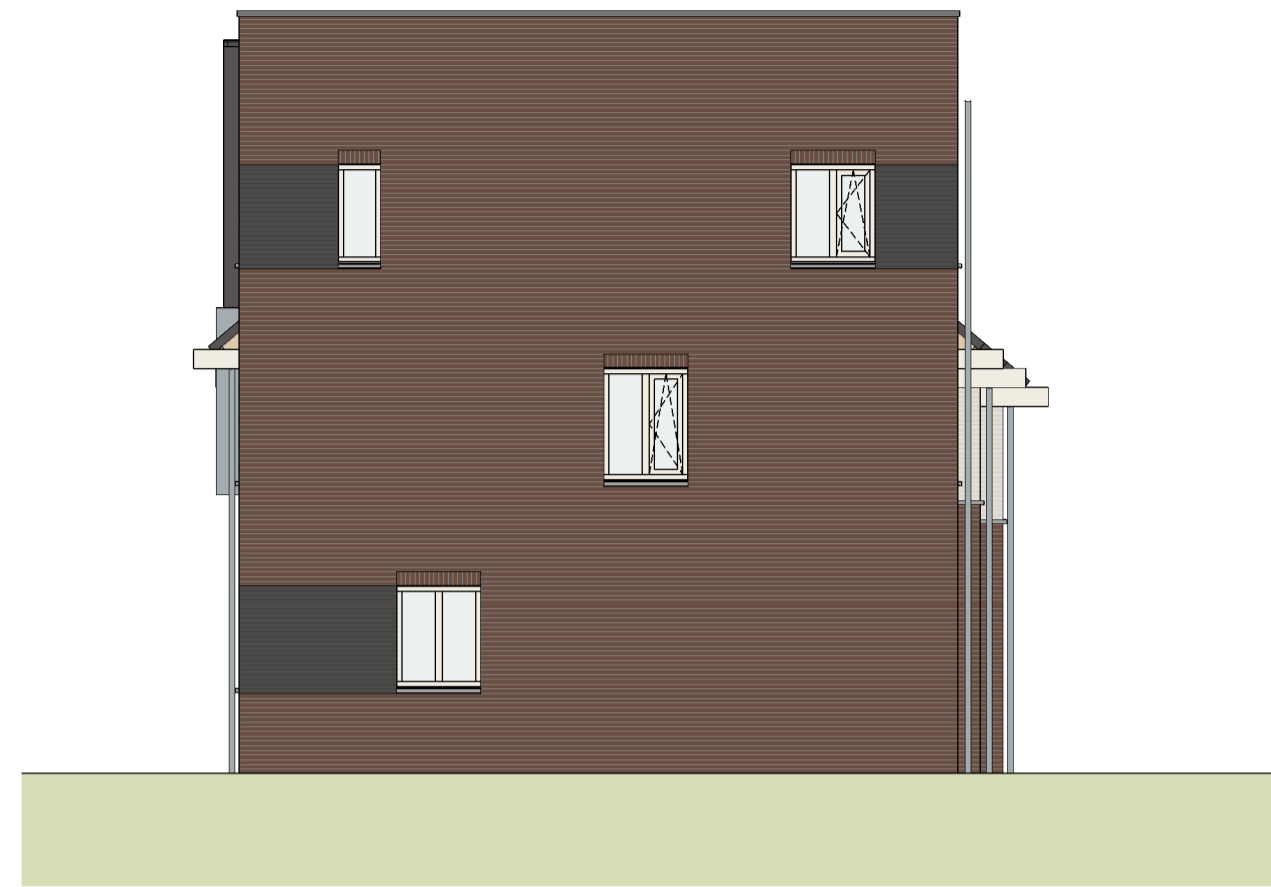


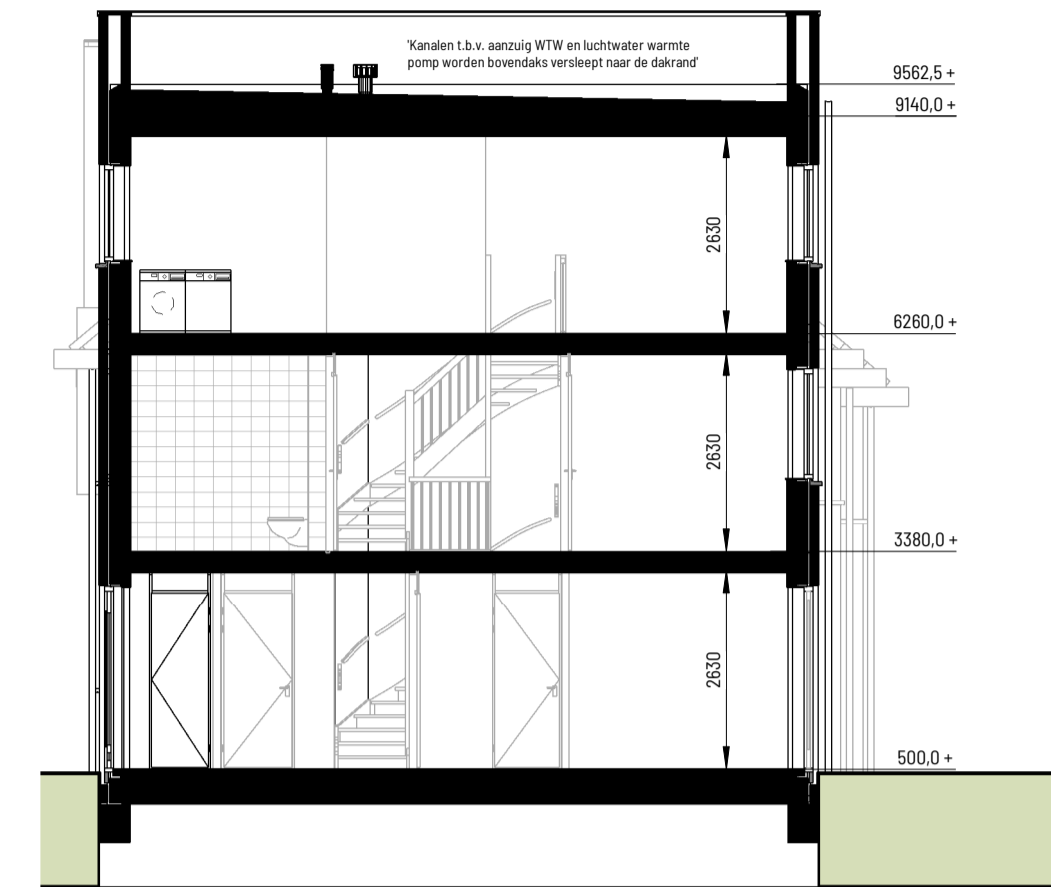
voorgevel
1: 100



rechtergevel
1: 100



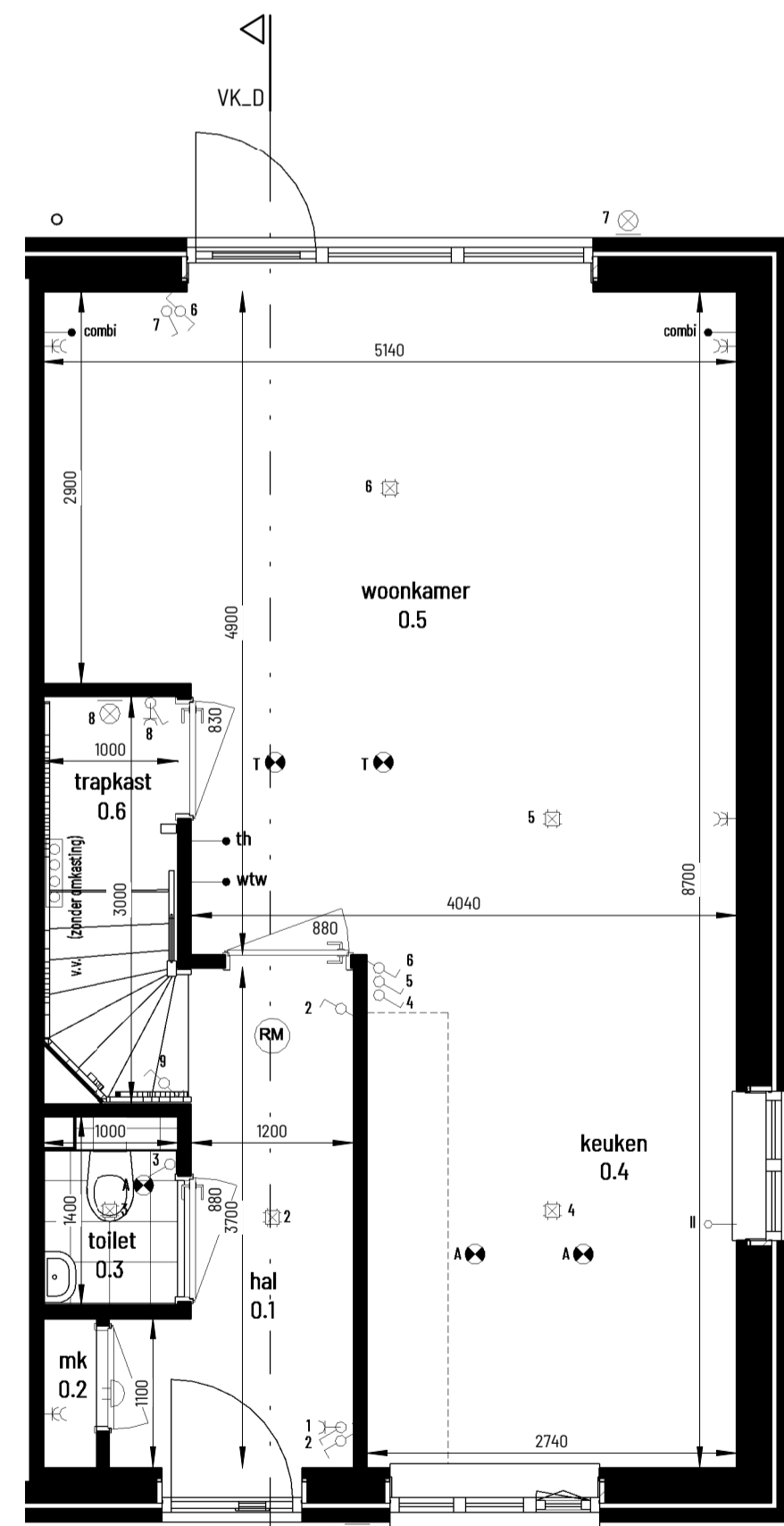
achtergevel
1: 100



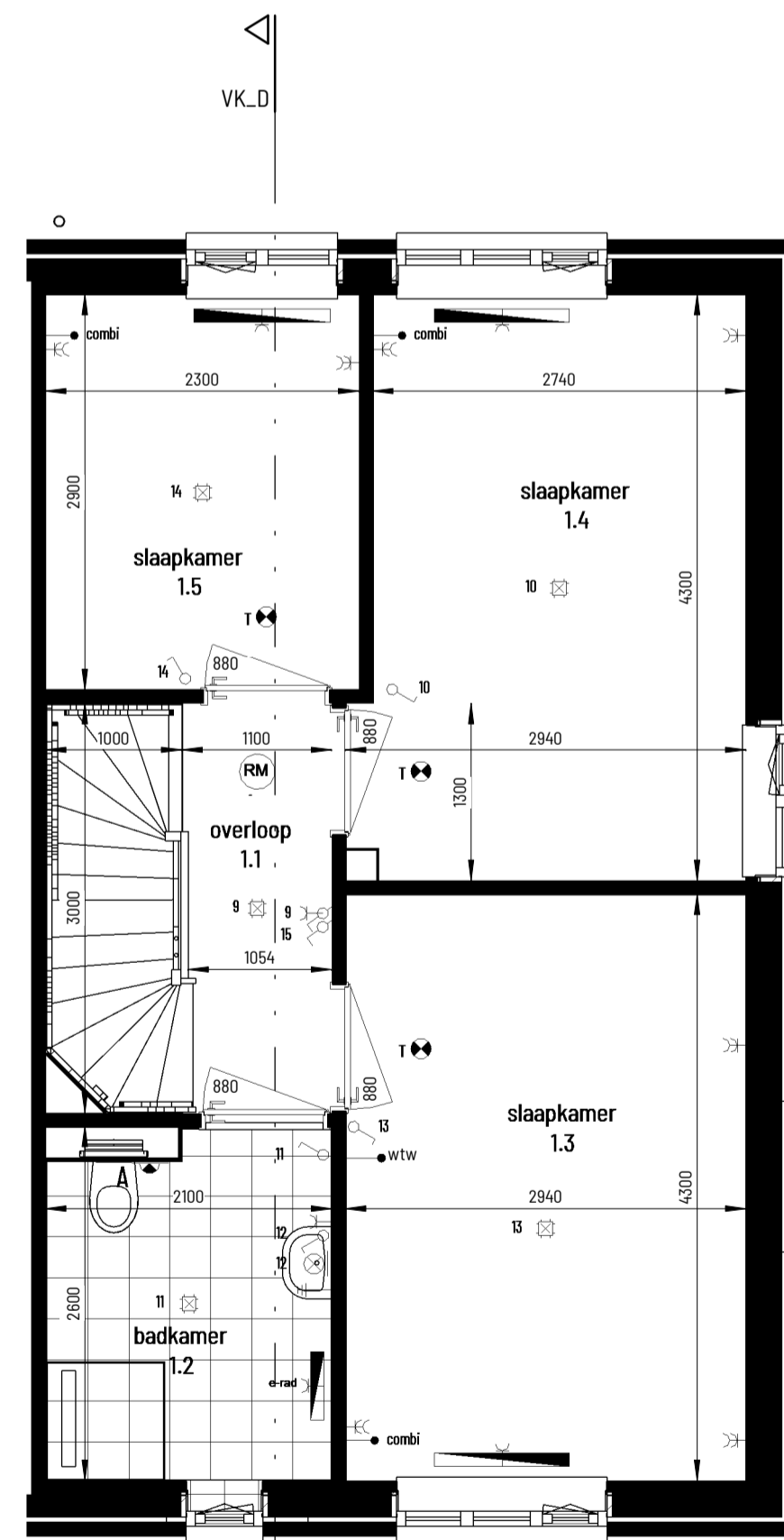
doorsnede D-D
1: 100

	plafondlichtpunt
	wandlichtpunt
	enkelpolige schakelaar
	wisselschakelaar
	bediening WTW, d.m.v. een CO2 sensor
	bediening in woonkamer en ouder slaapkamer
	aansluitpunt thermostaat
	aansluitpunt wasdroger
	dubbele wandcontactdoos
	enkele wandcontactdoos
	combi kabel COAX/UTP voorzien van klemdeksel
	aansluitpunt t.b.v. omvormer (PV)
	centraal aard punt (CAP)
	rookmelder
	afvoerventiel mechanische ventilatie, positie indicatief
	wandafvoerventiel mechanische ventilatie, positie indicatief
	schel
	voordeurbel
	radiator
	verwarmingstoestel / warmwatertoestel
	boiler
	vloerverwarming verdeler
	opstelplaats wasautomaat / wasdroger
	deurkozijn = deurbreedte

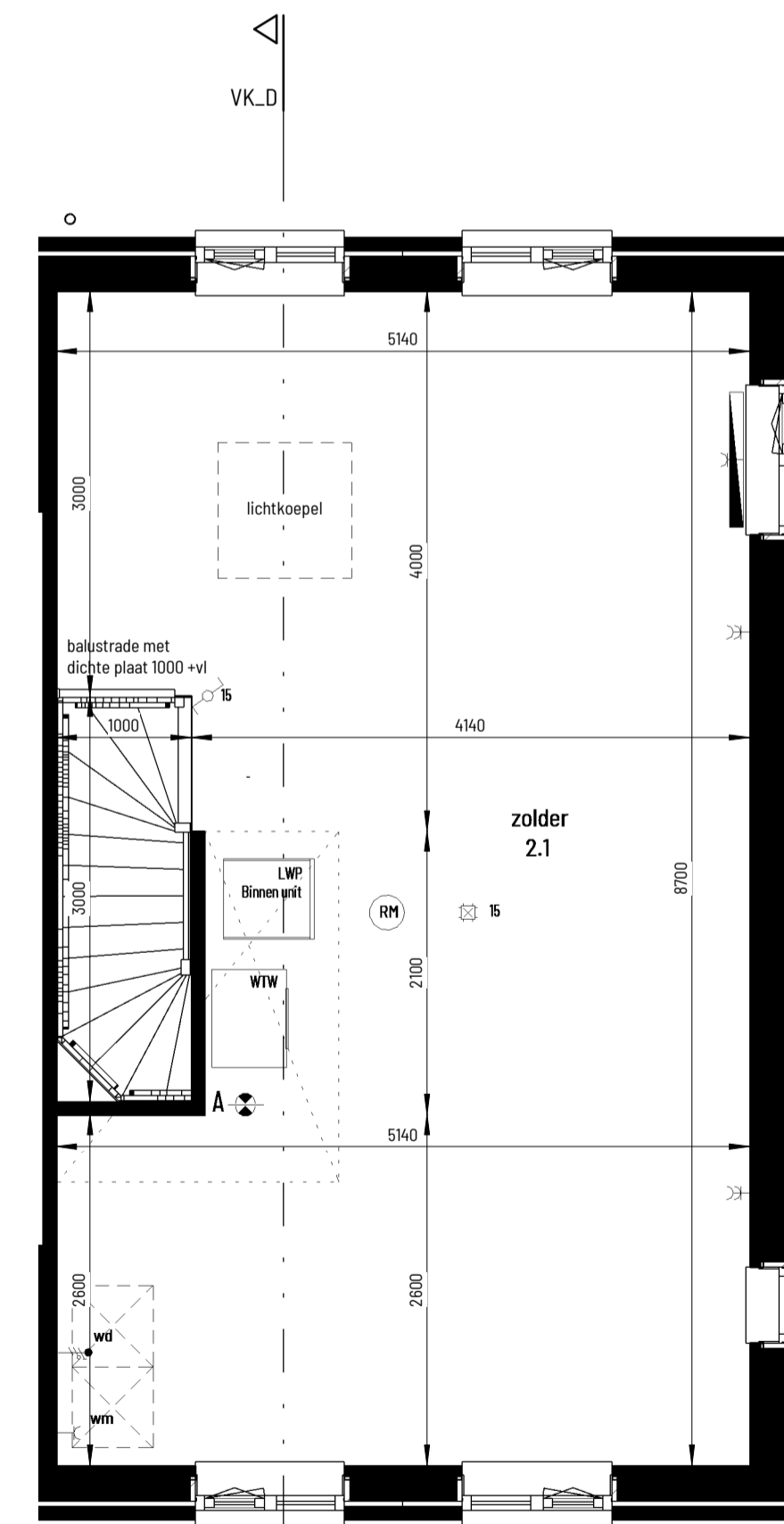
maatvoering in de plattengronden zijn 'circa' maten.
 leidingen en kanalenverloop conform opgave installateur.
 elektra wordt conform opgave installateur uitgevoerd.
 aantallen en plaats aansluitingen / schakelaars indicatief.
 installaties, alsmede afmeting.
 aantal en plaats radiatoren indicatief
 deze worden conform opgave installateur uitgevoerd



begane grond
1: 50



eerste verdieping
1: 50



tweede verdieping
1: 50



't Leemer
 Wonen Aan de Groene Loper